



Estudio comparativo de las tarifas de energía eléctrica para comerciales pequeños en la Argentina

Informe Nro. 3

El presente informe surge con la finalidad de complementar el estudio de las tarifas de energía eléctrica residenciales, ampliándolo a los usuarios comerciales pequeños (G).

En nuestro país existe una diversidad de esquemas tarifarios como resultado de la configuración federal de la regulación del sector eléctrico. Así, salvo en las áreas atendidas por las distribuidoras Edesur y Edenor, en el resto del país la regulación del sector se encuentra bajo la órbita provincial.

Así también, hacia dentro de cada provincia la estructura también varía. Algunas provincias presentan una única empresa distribuidora que atiende en todo el territorio de la misma, otras comparten la prestación del servicio con cooperativas y, en otras la distribución de la electricidad se encuentra atendida exclusivamente por cooperativas. Esta realidad algunas veces lleva a que hacia dentro de una provincia existan diferentes cuadros tarifarios.

El presente informe expone los niveles tarifarios de las principales empresas distribuidoras de energía eléctrica de cada provincia¹. La información fue recopilada de las empresas distribuidoras, ministerios, secretarías y entes provinciales y de la secretaría de energía de la nación y se consideró el último cuadro tarifario publicado por cada uno de ellos. Se trabajó sobre niveles estándares de consumo para homogeneizar la información y poder comparar los precios de una provincia con otra. Si bien los usuarios comerciales en general abonan una factura mensual, se expone el gasto bimestral para mantener el formato del informe de usuarios residenciales. Asimismo, todos los valores fueron considerados antes de impuestos.

Si bien el presente informe compara el gasto de los comercios en energía eléctrica en las diferentes provincias sin realizar un detalle de sus componentes², en principio el costo de la energía no produce una distorsión significativa en el gasto en energía eléctrica de los diferentes

1 La provincia de Corrientes, Formosa y La Pampa no forma parte de este informe por no contar con un cuadro tarifario actualizado.

2 Energía, potencia, transporte y distribución.



usuarios del país, sino que las diferencias se encuentran más bien asociadas a los márgenes de distribución.

A continuación se expone la información actualizada al mes de septiembre de 2013, se exponen en primer lugar los cuadros comparativos del gasto en energía eléctrica para diferentes niveles de consumo por provincia y luego se presenta la información detallada de cada una.



Contenido

I. Gasto en pesos por consumo de energía eléctrica residencial antes de impuestos.	5
I. a) Gráfico comparativo provincial para un consumo de energía eléctrica de 3.500 kwh por bimestre CON subsidio del Estado Nacional.	5
I. b) Gráfico comparativo provincial para un consumo de energía eléctrica de 3.500 kwh por bimestre SIN subsidio del Estado Nacional.	6
I. c) Gráfico comparativo provincial para un consumo de energía eléctrica de 6.000 kwh por bimestre CON subsidio del Estado Nacional.	7
I. d) Gráfico comparativo provincial para un consumo de energía eléctrica de 6.000 kwh por bimestre SIN subsidio del Estado Nacional.	8
I. e) Gráfico comparativo provincial en pesos para un consumo de energía eléctrica de 3.500 kwh por bimestre con y sin subsidio del Estado Nacional.	9
I. f) Información de la empresa seleccionada para cada provincia y el período al cual corresponde el cuadro tarifario de cada una.	10
I. g) Mapa comparativo provincial en pesos para un consumo de energía eléctrica de 3.500 kwh por bimestre con subsidio.	11
I. h) Mapa comparativo provincial en pesos para un consumo de energía eléctrica de 6.000 kwh por bimestre con subsidio.	12
II. Ficha técnica distribuidoras provinciales.....	13
San Juan.....	13
Jujuy	14
Santa Fe.....	15
San Luis	16
Córdoba	17
Misiones	18
Chaco	19
La Rioja.....	20
Entre Ríos.....	21
Mendoza	22

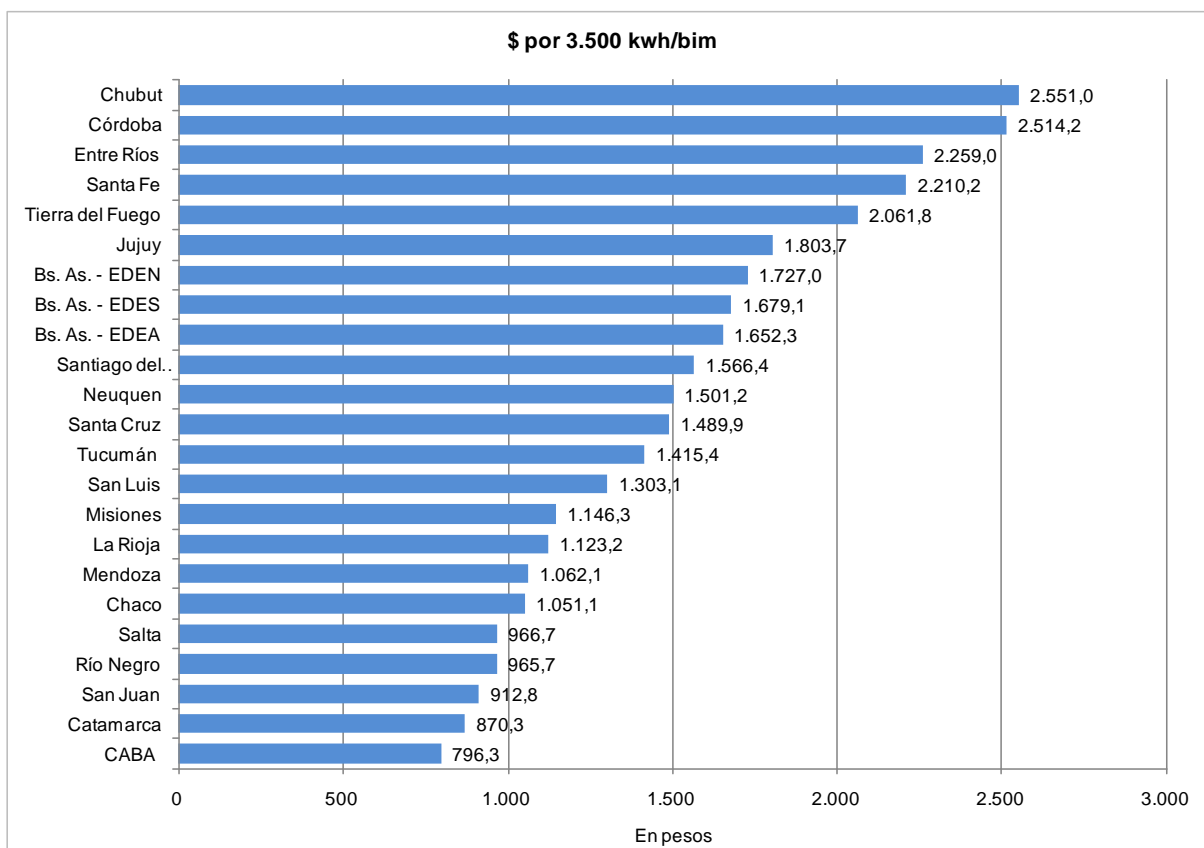


Ciudad autónoma de Buenos Aires.....	23
Salta.....	24
Catamarca	25
Chubut.....	26
Neuquén.....	27
Santiago del Estero.....	29
Tucumán	30
Buenos Aires.....	31
Tierra del Fuego	34
Santa Cruz.....	35



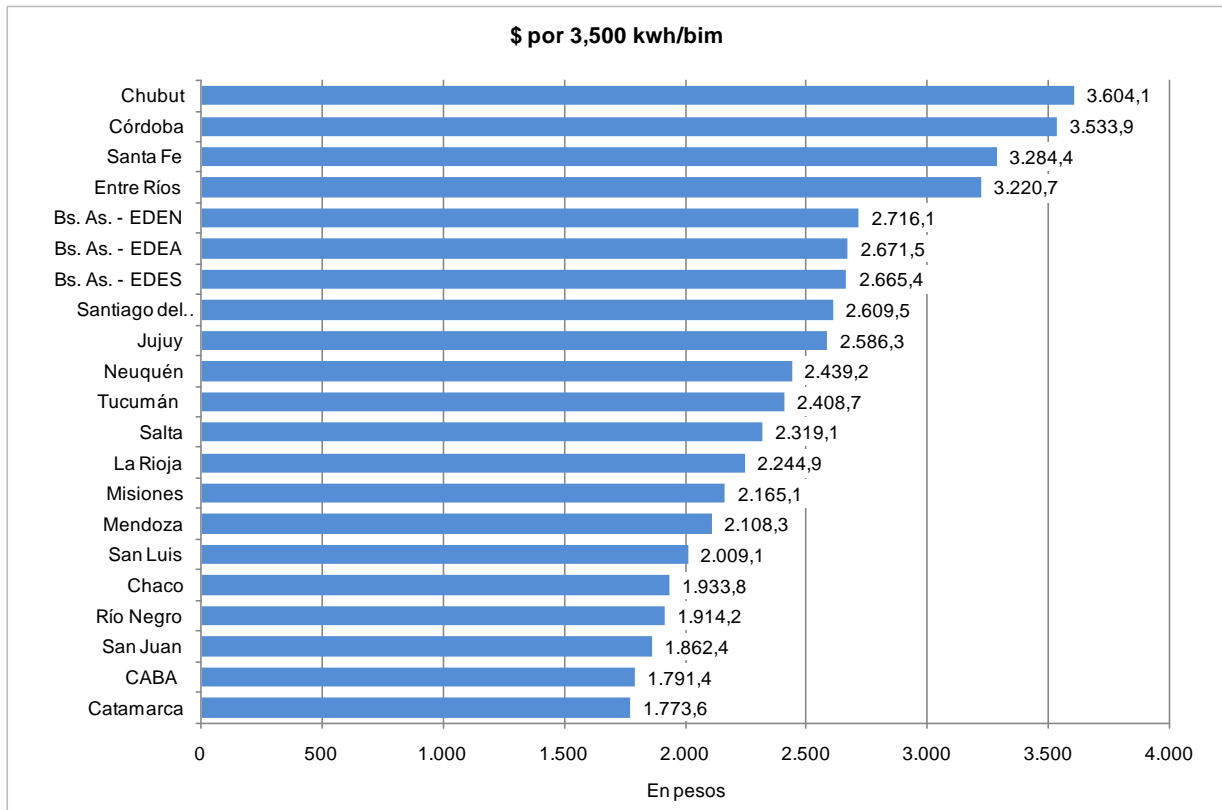
I. Gasto en pesos por consumo de energía eléctrica residencial antes de impuestos.

I. a) Gráfico comparativo provincial para un consumo de energía eléctrica de 3.500 kwh por bimestre CON subsidio del Estado Nacional.



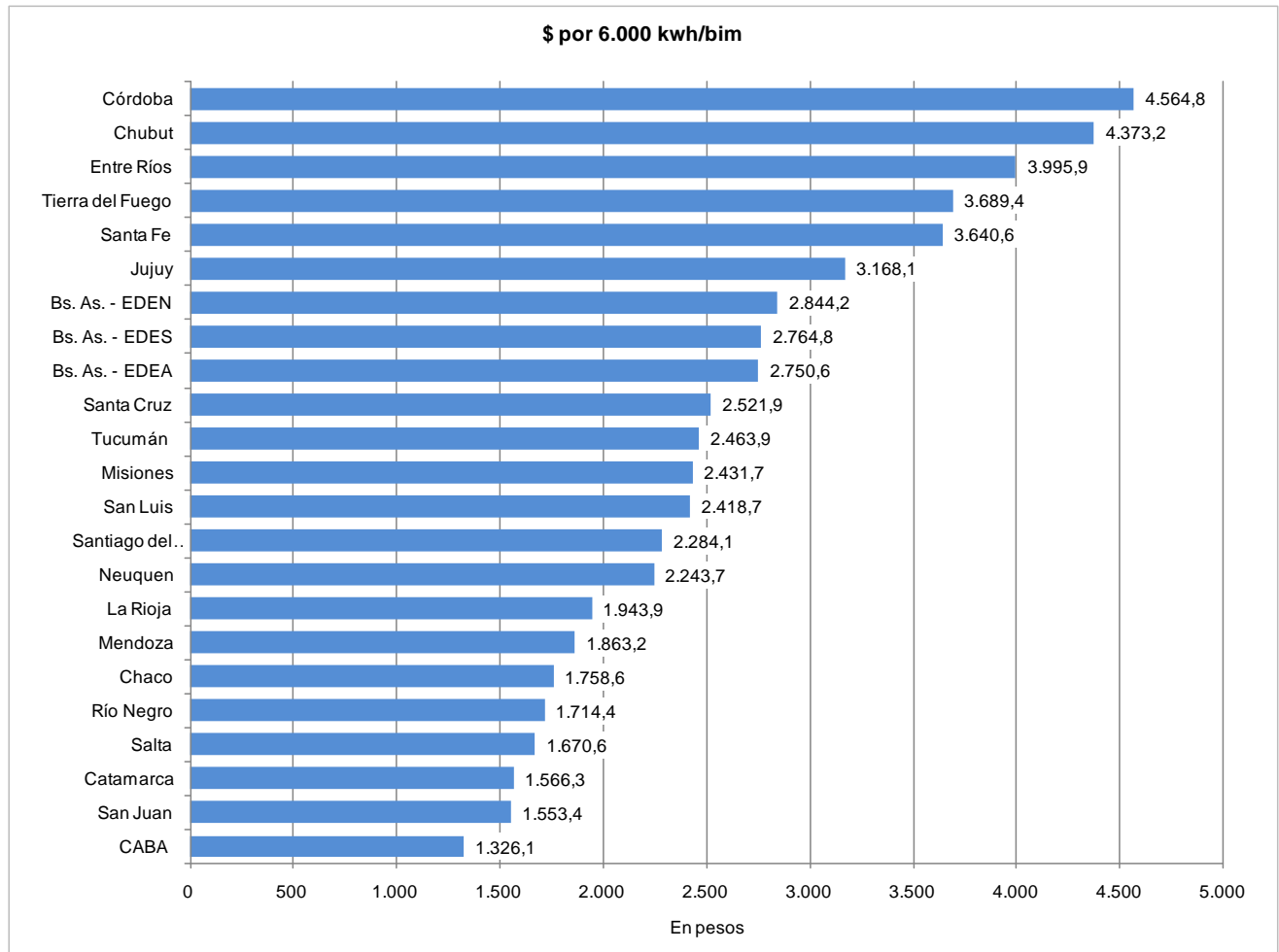


I. b) Gráfico comparativo provincial para un consumo de energía eléctrica de 3.500 kwh por bimestre SIN subsidio del Estado Nacional.



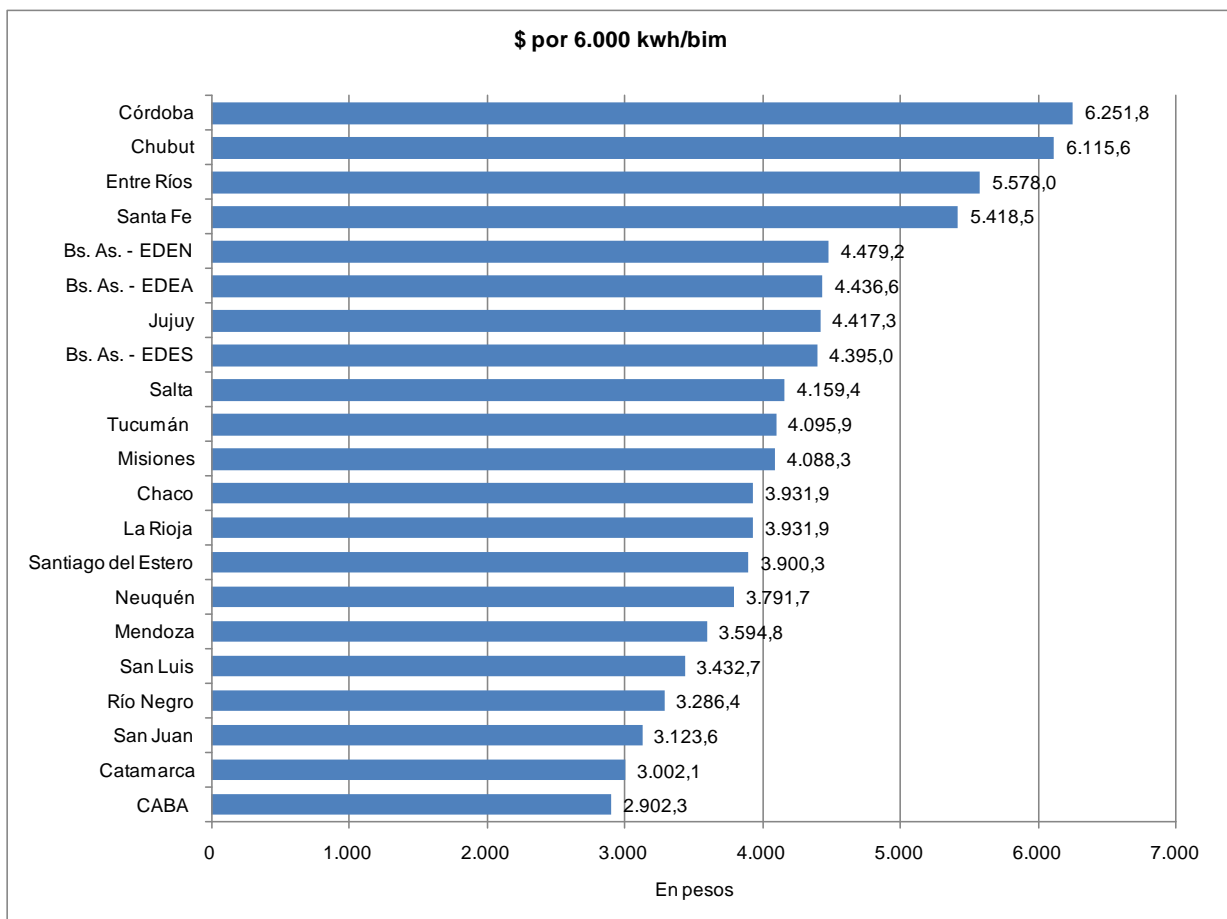


I. c) Gráfico comparativo provincial para un consumo de energía eléctrica de 6.000 kwh por bimestre CON subsidio del Estado Nacional.



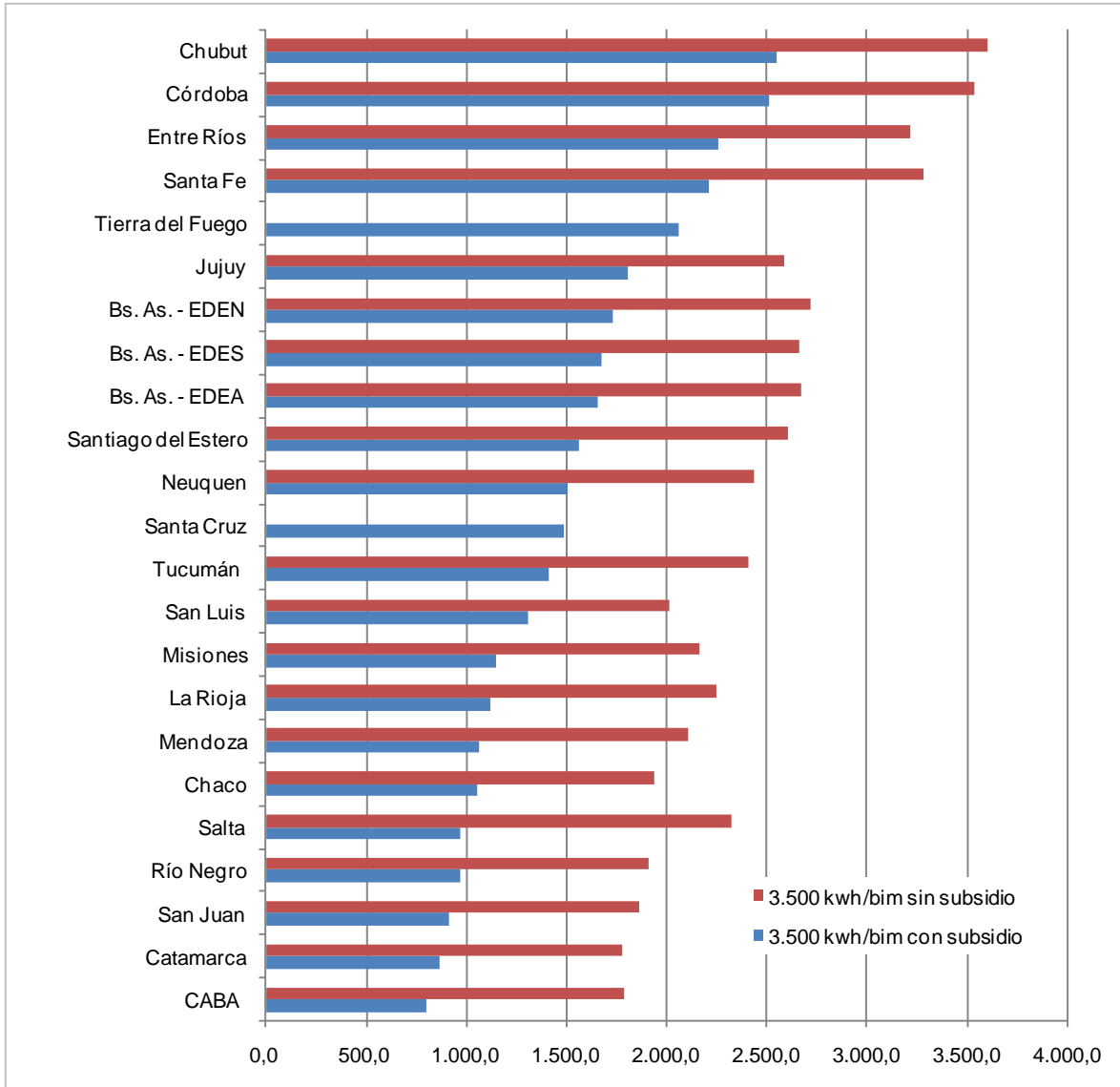


I. d) Gráfico comparativo provincial para un consumo de energía eléctrica de 6.000 kwh por bimestre SIN subsidio del Estado Nacional.





I. e) Gráfico comparativo provincial en pesos para un consumo de energía eléctrica de 3.500 kwh por bimestre con y sin subsidio del Estado Nacional.





I. f) Información de la empresa seleccionada para cada provincia y el período al cual corresponde el cuadro tarifario de cada una.

Provincia/Región	3.500 kwh/bim con subsidio	3.500 kwh/bim sin subsidio	Fecha cuadro tarifario	Empresa distribuidora
CABA	796,3	1.791,4	sep-13	EDESUR
Catamarca	870,3	1.773,6	Vigente	EDECAT
San Juan	912,8	1.862,4	sep-13	ESJ
Río Negro	965,7	1.914,2	sep-13	EDERSA
Salta	966,7	2.319,1	sep-13	EDESA
Chaco	1.051,1	1.933,8	sep-13	SECHEEP
Mendoza	1.062,1	2.108,3	sep-13	EDEMESA
La Rioja	1.123,2	2.244,9	sep-13	EDELAR
Misiones	1.146,3	2.165,1	sep-13	EMSA
San Luis	1.303,1	2.009,1	sep-13	EDESAL SA
Tucumán	1.415,4	2.408,7	Vigente	EDE TSA
Santa Cruz	1.489,9	s/d	Vigente*	SPSE
Neuquen	1.501,2	2.439,2	jun-13	EPEN
Santiago del Estero	1.566,4	2.609,5	sep-13	EDESE SA
Bs. As. - EDEA	1.652,3	2.671,5	sep-13	EDEA SA
Bs. As. - EDES	1.679,1	2.665,4	sep-13	EDES SA
Bs. As. - EDEN	1.727,0	2.716,1	sep-13	EDEN SA
Jujuy	1.803,7	2.586,3	sep-13	EJE SA
Tierra del Fuego	2.061,8	s/d	Vigente*	DPE
Santa Fe	2.210,2	3.284,4	sep-13	EPE SF
Entre Ríos	2.259,0	3.220,7	sep-13	EDES SA
Córdoba	2.514,2	3.533,9	Vigente	EPEC
Chubut	2.551,0	3.604,1	jul-13	Cooperativa de Servicios Públicos y Vivienda de Rawson Ltda.



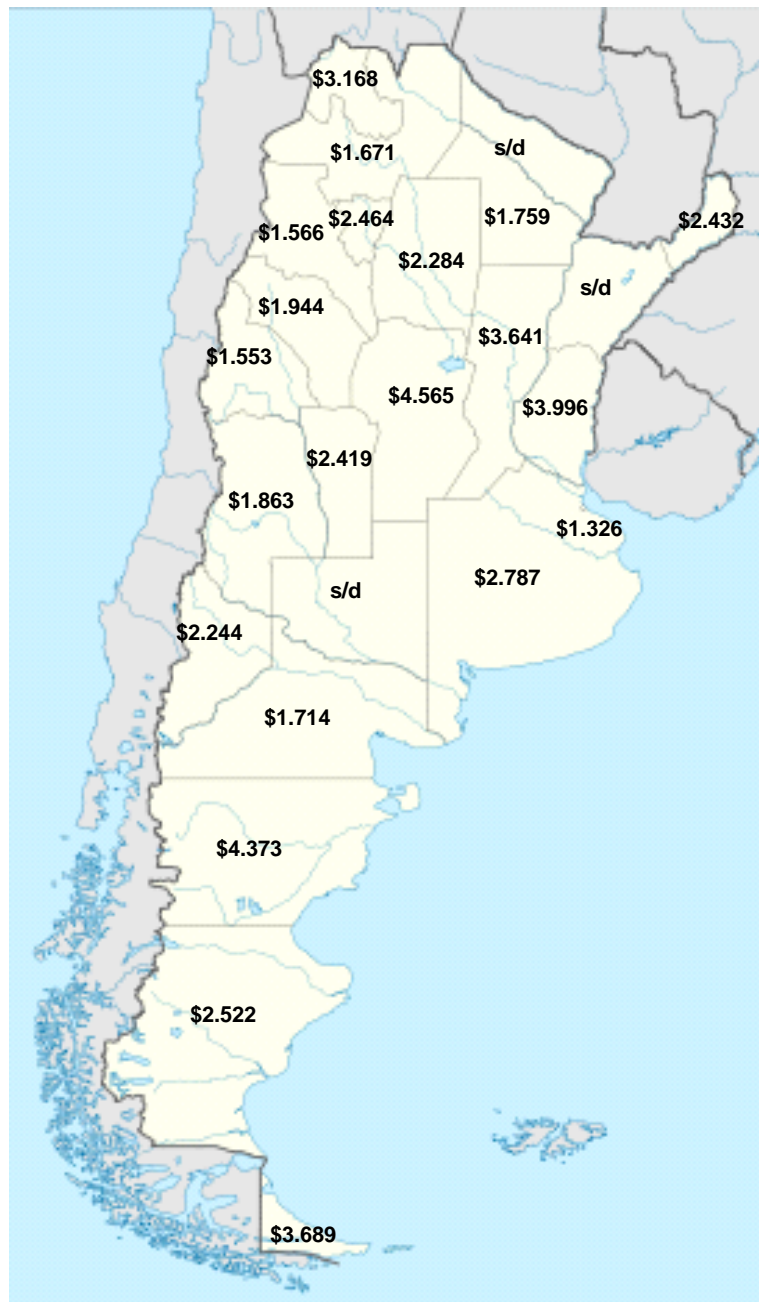
I. g) Mapa comparativo provincial en pesos para un consumo de energía eléctrica de 3.500 kwh por bimestre con subsidio.³



³ Para la provincia de Buenos Aires se tomó el promedio de las distribuidoras: EDEN S.A, EDEA S.A Y EDES S.A.



I. h) Mapa comparativo provincial en pesos para un consumo de energía eléctrica de 6.000 kwh por bimestre con subsidio⁴.



⁴ Para la provincia de Buenos Aires se tomó el promedio de las distribuidoras: EDEN S.A, EDEA S.A Y EDES S.A.



II. Ficha técnica distribuidoras provinciales

San Juan

Empresa: Energía San Juan S.A.

Propiedad: Privada.

Web: www.energiasanjuan.com.ar

Ente Regulador: Ente Provincial Regulador de la Electricidad de San Juan (EPRE).

Observaciones: El cuadro tarifario es único para toda la provincia excepto para el departamento Caucete que registra mínimas diferencias (Información otorgada por el EPRE).

Cuadro tarifario: Septiembre 2013

Consumo bimestral	Cargo fijo \$/bim	Cargo variable \$/kwh	
		c/ subsidio	s/ subsidio
Hasta 240 kw h	8,53	0,3938	0,6651
de 240 a 580 KWh	39,66	0,2847	0,5560
de 580 hasta 4.000 kw h	96,64	0,2332	0,5045
Mayor o igual a 4.000 kw h	96,64	0,2428	0,5045

Gasto bimestral en pesos para distintos niveles de consumo

Consumo Kw h/Bim	CF	c/ subsidio		s/ subsidio	
		CV	CF + CV	CV	CF + CV
400	39,7	113,9	153,5	222,4	262,1
1.500	96,6	349,8	446,4	756,8	853,4
3.500	96,6	816,2	912,8	1.765,8	1.862,4
6.000	96,6	1.456,8	1.553,4	3.027,0	3.123,6
10.000	96,6	2.428,0	2.524,6	5.045,0	5.141,6



Jujuy

Empresa: EJE S.A.

Propiedad: Privada.

Web: www.ejesa.com.ar

Ente Regulador: Superintendencia de Servicios Públicos y Otras Concesiones (SUSEPU).

Observaciones: El cuadro tarifario es único, aunque tienen otro cuadro tarifario para el mercado "disperso" que se abastece con energía propia (información brindada por SUSEPU)

Cuadro tarifario: Septiembre 2013

Consumo mensual		Cargo fijo \$/mes	Cargo variable en \$/Kwh	
			c/ subsidio	s/ subsidio
Hasta 250 kw h	Primeros 250 kw h/mes	46,11	0,2973	0,5938
De 250 a 2.000 KWh	Primeros 250 kw h/mes	46,11	0,3702	0,5938
	Excedentes a 250 kw h/mes		0,5088	0,7324
Mayor a 2.000 kw h	Primeros 250 kw h/mes	46,11	0,3855	0,5938
	Excedentes a 250 kw h/mes		0,5242	0,7324

Gasto bimestral en pesos para distintos niveles de consumo

Consumo Kw h/Bim	CF	c/ subsidio		s/ subsidio	
		CV	CF + CV	CV	CF + CV
400	92,2	118,9	211,1	237,5	329,7
1.500	92,2	693,9	786,1	1.029,3	1.121,5
3.500	92,2	1.711,5	1.803,7	2.494,1	2.586,3
6.000	92,2	3.075,9	3.168,1	4.325,1	4.417,3
10.000	92,2	5.172,7	5.264,9	7.254,7	7.346,9



Santa Fe

Empresa: Empresa Provincial de la Energía de Santa Fe (EPE SF).

Propiedad: Provincial.

Web: www.epe.santafe.gov.ar

Ente Regulador: Empresa Provincial de la Energía de Santa Fe.

Observaciones: El cuadro tarifario provincial es único.

Cuadro tarifario: Septiembre 2013

Consumo mensual	Cargo fijo \$/mes	Cargo variable \$/kw h	
		c/ subsidio	s/ subsidio
Hasta 800 kw h/mes	27,28641	0,65043	0,95734
Más de 800 a 2.000 kw h/mes	188,49229	0,52377	0,83068
De 2.000 a 5.000 kw h/mes	520,57746	0,43324	0,72956
Mayor a 5.000 kw h/mes	520,57746	0,47769	0,77405

Gasto bimestral en pesos para distintos niveles de consumo

Consumo Kw h/Bim	CF	c/ subsidio		s/ subsidio	
		CV	CF + CV	CV	CF + CV
400	54,6	260,2	314,7	382,9	437,5
1.500	54,6	975,6	1.030,2	1.436,0	1.490,6
3.500	377,0	1.833,2	2.210,2	2.907,4	3.284,4
6.000	1.041,2	2.599,4	3.640,6	4.377,4	5.418,5
10.000	1.041,2	4.332,4	5.373,6	7.295,6	8.336,8



San Luis

Empresa: Empresa Distribuidora de Electricidad de San Luis S.A. (EDESAL SA).

Propiedad: Privada.

Web: www.edesalenergia.com.ar

Ente Regulador: Comisión Reguladora Provincial de la Energía Eléctrica (CRPEE).

Observaciones: Cuadro tarifario único

Cuadro tarifario: Septiembre 2013

Consumo mensual	Cargo fijo \$/mes	Cargo variable \$/Kw h		
		s/ subsidio	Subsidio	c/ subsidio
Hasta 100 kw h/mes	22,9929	0,5364	-0,2016	0,3348
De 101 a 500 KWh/mes	22,9929	0,5364	-0,2016	0,3348
De 501 a 1.000 Kw h/mes	23,6771	0,5435	-0,2017	0,3418
De 1.001 a 1.999 kw h/mes	25,2411	0,5596	-0,2017	0,3579
Mayor a 2.000 kw h/mes	25,2411	0,5637	-0,1690	0,3947

Gasto bimestral en pesos para distintos niveles de consumo

Consumo Kw h/Bim	CF	c/ subsidio		s/ subsidio	
		CV	CF + CV	CV	CF + CV
400	46,0	133,9	179,9	214,6	260,5
1.500	47,4	512,7	560,1	815,3	862,6
3.500	50,5	1.252,7	1.303,1	1.958,6	2.009,1
6.000	50,5	2.368,2	2.418,7	3.382,2	3.432,7
10.000	50,5	3.947,0	3.997,5	5.637,0	5.687,5



Córdoba

Empresa: Empresa Provincial de Energía de Córdoba (EPEC).

Propiedad: Provincial.

Web: www.epec.com.ar

Ente Regulador: Ente Regulador de los Servicios Públicos (ERSEP).

Observaciones: No es el único cuadro tarifario en la provincia.

Cuadro tarifario: Vigente⁵

Consumo mensual	Cargo fijo mensual \$/mes	Cargo fijo transitorio para obras \$/mes	Cargo fijo transitorio para obras AC \$/mes	Cargo variable \$/Kwh					
				c/ subsidio			s/ subsidio		
				Primeros 300 kwh	Siguientes 1.200 kwh	Excedente de 1.500 kwh	Primeros 300 kwh	Siguientes 1.200 kwh	Excedente de 1.500
Hasta 300 kw h/mes	20,25370	5,61120	3,24000	0,68372			0,97505		
De 301 a 750 KWh/mes	21,06390	6,54630	3,78000	0,68372	0,70062		0,97505	0,99195	
De 751 a 2.000 Kw h/mes	21,06390	7,48150	4,32000	0,68372	0,70062	0,71349	0,97505	0,99195	1,00482
Igual o mayor a 2.000 kw h/mes	21,06390	7,48150	4,32000	0,68512	0,71208	0,79301	0,96629	0,99325	1,07418

Gasto bimestral en pesos para distintos niveles de consumo

Consumo Kw h/Bim	CF	c/ subsidio		s/ subsidio	
		CV	CF + CV	CV	CF + CV
400	58,2	273,5	331,7	390,0	448,2
1.500	62,8	1.040,8	1.103,6	1.477,8	1.540,6
3.500	65,7	2.448,5	2.514,2	3.468,1	3.533,9
6.000	65,7	4.499,1	4.564,8	6.186,1	6.251,8
10.000	65,7	7.671,1	7.736,9	10.482,8	10.548,6

⁵ Último cuadro tarifario aprobado por EPEC con fecha de marzo 2013.



Misiones

Empresa: Electricidad de Misiones SA (EMSA).

Propiedad: Provincial (la mayoría del paquete accionario lo tiene la provincia y el resto el gobierno nacional).

Web: www.emsadigital.com.ar

Cuadro tarifario: Septiembre 2013

Consumo mensual	Cargo fijo \$/mes	Cargo variable en \$/kwh - c/subsidio			Cargo variable en \$/kwh s/subsidio		
		Primeros 60 kwh	Siguientes 140 kwh	Excedente de 200 kwh	Primeros 60 kwh	Siguientes 140 kwh	Excedente de 200 kwh
Hasta 2.000 kw h/mes	26,51	0,208	0,328	0,315	0,504	0,618	0,606
De 2.000 a 4.000 KWh/mes	33,67	0,262	0,412	0,396	0,545	0,687	0,672
Mayor a 4.000 Kw h/mes	33,67	0,261	0,408	0,396	0,544	0,683	0,671

Gasto bimestral en pesos para distintos niveles de consumo

Consumo Kw h/bim	CF	c/ subsidio		s/ subsidio	
		CV	CF + CV	CV	CF + CV
400	53,0	116,8	169,8	233,5	286,5
1.500	53,0	463,3	516,3	900,1	953,1
3.500	53,0	1.093,3	1.146,3	2.112,1	2.165,1
6.000	67,3	2.364,4	2.431,7	4.021,0	4.088,3
10.000	67,3	3.947,2	4.014,5	6.698,1	6.765,5



Chaco

Empresa: Servicios Energéticos del Chaco Empresa del Estado Provincial (SECHEEP).

Propiedad: Provincial.

Web: www.secheep.gov.ar

Ente Regulador: Servicios Energéticos del Chaco Empresa del Estado Provincial (SECHEEP).

Observaciones: La empresa distribuidora no tiene publicado el cuadro tarifario sin subsidio. Según informó SECHEEP, para zonas urbanas el cuadro tarifario es único en la provincia.

Cuadro tarifario: Septiembre 2013

Consumo mensual	Cargo fijo \$/mes	Cargo variable en \$/kwh - Con Subsidio		Cargo variable en \$/kwh - Sin Subsidio	
		Primeros 250kwh	Excedente de 250kwh	Primeros 250kwh	Excedente de 250kwh
De 0 a 250 kw h/mes	32,56	0,2620	0,2830	0,5150	0,5351
De 251 a 1,000 KWh/mes	32,56	0,2620	0,2830	0,5150	0,5351
Más de 1.000 kw h/mes	35,56	0,2620	0,2830	0,5150	0,5351

Gasto bimestral en pesos para distintos niveles de consumo

Consumo Kwh/Bim	CF	c/ subsidio		s/ subsidio	
		CV	CF + CV	CV	CF + CV
400	65,1	104,8	169,9	206,0	271,1
1.500	65,1	414,0	479,1	792,6	857,7
3.500	71,1	980,0	1.051,1	1.862,7	1.933,8
6.000	71,1	1.687,5	1.758,6	3.200,4	3.271,5
10.000	71,1	2.819,5	2.890,6	5.340,7	5.411,8



La Rioja

Empresa: Empresa Distribuidora de Electricidad de la Rioja S. A. (EDELAR).

Propiedad: Privada.

Web: www.edelarenergia.com.ar

Ente Regulador: Ente Único de Control de Privatizaciones (E.U.Co.P.).

Observaciones: Cuadro tarifario único

Cuadro tarifario: Septiembre 2013

Consumo mensual	Cargo fijo \$/mes	Cargo variable \$/kwh								
		s/ subsidio			Subsidio			Fondo Estabilizador Provincial		
		Primeros 90 kwh/m	Sig. 220 kwh/m	Excedente de 310	Primeros 90 kwh/m	Sig. 220 kwh/m	Excedente de 310	Primeros 90 kwh/m	Sig. 220 kwh/m	Excedente de 310
Hasta 90 kw h/mes	4,48	0,7911			-0,4482			-0,0712		
De 90 a 310 kw h/mes	4,48	0,7911	0,3411		-0,4482	-0,0979		-0,0633	0,0000	
Más de 310 kw h/mes	4,48	0,7911	0,3411	0,6748	-0,4482	-0,0979	-0,3296	0,0000	0,0000	-0,0169

Gasto bimestral en pesos para distintos niveles de consumo

Consumo Kwh/Bim	CF	c/ subsidio		s/ subsidio	
		CV	CF + CV	CV	CF + CV
400	8,96	103,8	112,8	217,4	226,4
1.500	8,96	457,6	466,6	886,3	895,3
3.500	8,96	1.114,2	1.123,2	2.235,9	2.244,9
6.000	8,96	1.935,0	1.943,9	3.922,9	3.931,9
10.000	8,96	3.248,2	3.257,1	6.622,1	6.631,1



Entre Ríos

Empresa: Energía de Entre Ríos S.A. (ENERSA).

Propiedad: Provincial.

Web: www.enersa.com.ar

Ente Regulador: Ente Provincial Regulador de la Energía (EPRE).

Observaciones: El cuadro tarifario es único en toda la provincia.

Cuadro tarifario: Septiembre 2013

Consumo mensual	Cargo fijo \$/mes	Cargo variable \$/kwh					
		c/ subsidio			s/ subsidio		
		Primero 125 kwh/mes	Sig. 225 kwh/mes	Excedente de 350 kwh/mes	Primero 125	Sig. 225 kwh/mes	Excedente de 350 kwh/mes
Hasta 2.000 kw h/mes	16,57	0,4041	0,5648	0,6681	0,6788	0,8395	0,9429
Igual o superior a 2.000 kw h/mes	16,57	0,4152	0,5759	0,6792	0,6788	0,8395	0,9429

Gasto bimestral en pesos para distintos niveles de consumo

Consumo Kw h/Bim	CF	c/subsidio		s/subsidio	
		CV	CF + CV	CV	CF + CV
400	33,14	185,7	218,9	295,6	328,8
1.500	33,14	889,7	922,8	1.301,8	1.334,9
3.500	33,14	2.225,9	2.259,0	3.187,6	3.220,7
6.000	33,14	3.962,7	3.995,9	5.544,8	5.578,0
10.000	33,14	6.679,5	6.712,7	9.316,4	9.349,6



Mendoza

Empresa: Energía Mendocina S.A. (EDEM SA).

Propiedad: Mixta (51% propiedad privada, 39% del gobierno de Mendoza y 10% programa de propiedad participativa).

Web: www.edemsa.com

Ente Regulador: Ente Provincial Regulador Eléctrico de Mendoza.

Observaciones: Según nos informó el EPRE, el cuadro tarifario es único en toda la provincia.

Cuadro tarifario: Septiembre 2013

Consumo Bimestral	Cargo fijo \$/bim	Cargo variable en \$/Kwh	
		c/subsidio	s/subsidio
Hasta 4.000 kw h/bim	27,1960	0,2957	0,5946
Igual o superior a 4.000 kw h/bim	27,1960	0,3060	0,5946

Gasto bimestral en pesos para distintos niveles de consumo

Consumo Kw h/Bim	CF	c/ subsidio		s/ subsidio	
		CV	CF + CV	CV	CF + CV
400	27,20	118,3	145,5	237,8	265,0
1.500	27,20	443,6	470,7	891,9	919,1
3.500	27,20	1.035,0	1.062,1	2.081,1	2.108,3
6.000	27,20	1.836,0	1.863,2	3.567,6	3.594,8
10.000	27,20	3.060,0	3.087,2	5.946,0	5.973,2



Ciudad autónoma de Buenos Aires

Empresa: Empresa Distribuidora Sur S.A. (EDESUR).

Propiedad: Privada.

Web: www.edesur.com.ar

Ente Regulador: Ente Nacional Regulador de la Electricidad (ENRE).

Cuadro tarifario: Septiembre 2013

Consumo bimestre	Cargo fijo c/ subsidio \$/bim	Cargo fijo s/ subsidio \$/bim	Cargo fideicomiso \$/bim	Cargo variable \$/kw h	
				c/ subsidio	s/ subsidio
Hasta 1.600 kw h/bim	13,81	13,81	45,0	0,211	0,502
De 1.601 a 4.000 kw h/bim	103,83	101,40	150,0	0,155	0,440
Mayor a 4.000 kw h/bim	288,07	274,31	300,0	0,123	0,388

Gasto bimestral en pesos para distintos niveles de consumo

Consumo Kw h/Bim	Cargo Fijo c/ subsidio	Cargo Fijo s/ subsidio	Cargo Fideicomiso	c/ subsidio		s/ subsidio	
				CV	CF + CV	CV	CF + CV
400	13,81	13,81	45,00	84,40	143,21	200,80	259,61
1.500	13,81	13,81	45,00	316,50	375,31	753,00	811,81
3.500	103,83	101,40	150,00	542,50	796,33	1.540,00	1.791,40
6.000	288,07	274,31	300,00	738,00	1.326,07	2.328,00	2.902,31
10.000	288,07	274,31	300,00	1.230,00	1.818,07	3.880,00	4.454,31



Salta

Empresa: Empresa Distribuidora de Electricidad de Salta S.A (EDE SA).

Propiedad: Privada.

Web: www.edesaenergia.com.ar

Ente Regulador: Ente Regulador de Servicios Públicos (ENRESP).

Observaciones: El Ente nos informó que existe un único cuadro tarifario en toda la provincia.

Cuadro tarifario: Septiembre 2013

Valores mensuales	Cargo fijo \$/mes	Cargo variable en \$/kwh	
		c/subsidio	s/subsidio
Hasta 205 kw h/mes	14,55	0,2487	0,7299
Desde 205 a 2.000 kw h/mes	48,12	0,2487	0,6351
Más de 2.000 kw h/mes	121,30	0,2380	0,6528

Gasto bimestral en pesos para distintos niveles de consumo

Vigencia	CF	c/subsidio		s/subsidio	
		CV	CF + CV	CV	CF + CV
400	29,10	99,48	128,58	291,96	321,06
1.500	96,24	373,05	469,29	952,65	1.048,89
3.500	96,24	870,45	966,69	2.222,85	2.319,09
6.000	242,60	1.428,00	1.670,60	3.916,80	4.159,40
10.000	242,60	2.380,00	2.622,60	6.528,00	6.770,60



Catamarca

Empresa: EDECAT

Propiedad: Provincial

Ente Regulador: Ente Regulador de Servicios Públicos y Otras Concesiones (En.Re.)

Cuadro tarifario: Vigente⁶.

Valores Bimestrales	Cargo Fijo \$/bim	Cargo variable en \$/kwh	
		c/ subsidio	s/ subsidio
Hasta 1.400 kw h/bim	18,79	0,3213	0,5580
Desde 1.401 a 4.000 kw h/bim	53,72	0,2333	0,4914
Mayor a 4.000 kw h/bim	53,72	0,2521	0,4914

Gasto bimestral en pesos para distintos niveles de consumo

Consumo Kwh/Bim	CF	c/ subsidio		s/ subsidio	
		CV	CF + CV	CV	CF + CV
400	18,79	128,52	147,31	223,20	241,99
1.500	53,72	349,95	403,67	737,10	790,82
3.500	53,72	816,55	870,27	1.719,90	1.773,62
6.000	53,72	1.512,60	1.566,32	2.948,40	3.002,12
10.000	53,72	2.521,00	2.574,72	4.914,00	4.967,72

⁶ Último cuadro aprobado por En.Re. de Catamarca con fecha desde junio de 2013.



Chubut

Empresa: Cooperativa de Servicios Públicos y Vivienda de Rawson Ltda.

Cuadro tarifario: Julio 2013

Consumo mensual	Cargo cada 100 kwh	Cargo variable en \$/kwh				
		Energía c /subsidio	VAD	FODE	Subsidio	Energía s/ subsidio
De 0 a 2.000 kw h	0,58	0,38498	0,32541	0,01268	0,30088	1,0240
Igual o mayor a 2.000 KWh	0,58	0,38498	0,32541	0,01268	0,29040	1,0135

Gasto bimestral en pesos para distintos niveles de consumo

Consumo Kwh/Bim	CF	c/ subsidio		s/ subsidio	
		CV	CF + CV	CV	CF + CV
400	2,32	289,23	291,55	409,58	411,90
1.500	8,70	1.084,61	1.093,31	1.535,93	1.544,63
3.500	20,30	2.530,75	2.551,05	3.583,83	3.604,13
6.000	34,80	4.338,42	4.373,22	6.080,82	6.115,62
10.000	58,00	7.230,70	7.288,70	10.134,70	10.192,70



Neuquén

Empresa: Ente Provincial de Energía de Neuquén (EPEN)

Propiedad: Provincial

Web: www.epen.gov.ar

Observaciones: El cuadro tarifario no es único en la provincia.

Cuadro tarifario: Junio 2013

Consumo mensual	Cargo fijo mensual \$/mes	Cargo variable en \$/kwh		
		s/ subsidio	subsidio	c/ subsidio
Hasta 250 kw h/mes	15,66	0,972	-0,266	0,706
De 251 a 1.000 KWh/mes	73,64	0,740	-0,267	0,473
De 1.001 a 2.000 Kw h/mes	272,84	0,541	-0,268	0,273
Mayor a 2.000 kw h/mes	272,84	0,541	-0,258	0,283

Gasto bimestral en pesos para distintos niveles de consumo

Consumo Kw h/Bim	CF	c/ subsidio		s/ subsidio	
		CV	CF + CV	CV	CF + CV
400	31,32	282,40	313,72	388,80	420,12
1.500	147,28	709,50	856,78	1.110,00	1.257,28
3.500	545,68	955,50	1.501,18	1.893,50	2.439,18
6.000	545,68	1.698,00	2.243,68	3.246,00	3.791,68
10.000	545,68	2.830,00	3.375,68	5.410,00	5.955,68



Río Negro

Empresa: Empresa de Energía de Río Negro S.A. (EDER SA).

Propiedad: Privada.

Web: www.edersa.com.ar

Ente Regulador: Ente Provincial de Energía del Neuquén.

Observaciones: Según nos informó el ENTE no existe un único cuadro tarifario en toda la provincia.

Cuadro tarifario: Septiembre 2013

Consumo Bimestral	Cargo fijo \$/bim	Cargo variable en \$/kwh	
		c/ subsidio	s/ subsidio
De 0 a 1.000 kw h/bim	41,78	0,224	0,497
De 1.001 a 4.000 KWh/bim	55,67	0,260	0,531
Mayor a 4.000 Kw h/bim	58,42	0,276	0,538

Gasto bimestral en pesos para distintos niveles de consumo

Consumo Kw h/Bim	CF	c/subsidio		s/subsidio	
		CV	CF + CV	CV	CF + CV
400	41,78	89,60	131,38	198,80	240,59
1.500	55,67	390,00	445,67	796,50	852,19
3.500	55,67	910,00	965,67	1.858,50	1.914,19
6.000	58,42	1.656,00	1.714,42	3.228,00	3.286,44
10.000	58,42	2.760,00	2.818,42	5.380,00	5.438,44



Santiago del Estero

Empresa: Empresa Distribuidora de Electricidad de Santiago del Estero S.A. (EDESE SA).

Propiedad: Privada.

Web: www.edese.com.ar

Ente Regulador: Ente Regulador de Energía Eléctrica de Santiago del Estero.

Cuadro tarifario: Septiembre 2013

Consumo bimestral	Cargo fijo \$/bim	Cargo variable en \$/kwh	
		c/ subsidio	s/ subsidio
De 0 a 1.600 kw h/bim	28,10	0,506	0,787
De 1.601 a 4.000 KWh/bim	223,62	0,384	0,682
Mayor a 4.000 Kw h/bim	706,45	0,263	0,532

Gasto bimestral en pesos para distintos niveles de consumo

Consumo Kw h/Bim	CF	C/ subsidio		S/ subsidio	
		CV	CF + CV	CV	CF + CV
400	28,10	202,34	230,44	314,85	342,95
1.500	28,10	758,76	786,86	1.180,68	1.208,78
3.500	223,62	1.342,75	1.566,37	2.385,88	2.609,50
6.000	706,45	1.577,62	2.284,07	3.193,88	3.900,33
10.000	706,45	2.629,37	3.335,82	5.323,14	6.029,59



Tucumán

Empresa: Empresa de Distribución Eléctrica de Tucumán.

Propiedad: Privada.

Web: www.edetsa.com

Ente Regulador: Ente Provincial Regulador de Energía de Tucumán (EPRET).

Cuadro tarifario: Vigente⁷

Consumo bimestral	Cargo fijo \$/bim	Cargo variable en \$/kwh	Consumo bimestral	Subsidio
		s/subsidio		
Primeros 300 kw h/bim	46,50	0,5493	Menor a 4.000 kw h/bim	-0,2838
Excedentes a 300 KWh/bim	46,50	0,6749	Mayor a 4.000 KWh/bim	-0,2720

Gasto bimestral en pesos para distintos niveles de consumo

Consumo Kw h/Bim	Cargo fijo \$/bim	c/subsidio		s/subsidio	
		CV	CF + CV	CV	CF + CV
400	46,5	156,4	202,9	270,0	316,5
1.500	46,5	586,7	633,2	1.012,4	1.058,9
3.500	46,5	1.368,9	1.415,4	2.362,2	2.408,7
6.000	46,5	2.417,4	2.463,9	4.049,4	4.095,9
10.000	46,5	4.029,0	4.075,5	6.749,0	6.795,5

⁷ Último cuadro aprobado por el EPRET con fecha desde julio de 2013.



Buenos Aires

Empresa: Empresa Distribuidora de Energía Norte S.A. (EDEN S.A.)

Propiedad: Privada.

Web: www.edensa.com.ar

Ente Regulador: Organismo de Control de Energía Eléctrica de la Provincia de Buenos Aires (OCEBA).

Cuadro tarifario: Septiembre 2013

Consumo mes	Cargo fijo \$/mes	Cargo fideicomiso \$/mes	Cargo variable en \$/kwh	
			c/ subsidio	s/ subsidio
Hasta 1.000 kw h/mes	25,27	20,00	0,4995	0,7822
De 1.001 a 2.000 kw h/mes	133,80	75,00	0,3741	0,6567
Mayor o igual a 2.000 kw h/mes	133,80	130,00	0,3861	0,6586

Gasto bimestral en pesos para distintos niveles de consumo

Consumo Kwh/Bim	CF	Cargo fideicomiso	c/ subsidio		c/ subsidio	
			CV	CF + CV	CV	CF + CV
400	50,5	40,0	199,8	290,3	312,9	403,4
1.500	50,5	40,0	749,3	839,8	1.173,3	1.263,8
3.500	267,6	150,0	1.309,4	1.727,0	2.298,5	2.716,1
6.000	267,6	260,0	2.316,6	2.844,2	3.951,6	4.479,2
10.000	267,6	260,0	3.861,0	4.388,6	6.586,0	7.113,6



Buenos Aires

Empresa: Empresa Distribuidora de Energía Sur S.A. (EDES SA)

Propiedad: Privada.

Web: www.infoedes.com

Ente Regulador: Organismo de Control de Energía Eléctrica de la Provincia de Buenos Aires (OCEBA).

Cuadro tarifario: Septiembre 2013

Consumo mes	Cargo fijo \$/mes	Cargo fideicomiso \$/mes	Cargo variable en \$/kwh	
			c/ subsidio	s/ subsidio
Hasta 1.000 kw h/mes	23,70	20,00	0,4894	0,7713
De 1.001 a 2.000 kw h/mes	131,90	75,00	0,3615	0,6433
Mayor o igual a 2.000 kw h/mes	131,90	130,00	0,3735	0,6452

Gasto bimestral en pesos para distintos niveles de consumo

Consumo Kwh/Bim	CF	Cargo fideicomiso	c/ subsidio		s/ subsidio	
			CV	CF + CV	CV	CF + CV
400	47,40	40,00	195,76	283,16	308,52	395,92
1.500	47,40	40,00	734,10	821,50	1.156,95	1.244,35
3.500	263,80	150,00	1.265,25	1.679,05	2.251,55	2.665,35
6.000	263,80	260,00	2.241,00	2.764,80	3.871,20	4.395,00
10.000	263,80	260,00	3.735,00	4.258,80	6.452,00	6.975,80



Buenos Aires

Empresa: Empresa Distribuidora de Energía Atlántica S.A. (EDEA SA)

Propiedad: Privada.

Web: www.edeaweb.com.ar

Ente Regulador: Organismo de Control de Energía Eléctrica de la Provincia de Buenos Aires (OCEBA).

Cuadro tarifario: Septiembre 2013

Consumo mes	Cargo fijo \$/mes	Cargo fideicomiso \$/mes	Cargo variable en \$/kw h	
			c/ subsidio	s/ subsidio
Hasta 1.000 kw h/mes	20,75	20,00	0,4709	0,7621
De 1.001 a 2.000 kw h/mes	110,11	75,00	0,3663	0,6575
Mayor o igual a 2.000 kw h/mes	110,11	130,00	0,3784	0,6594

Gasto bimestral en pesos para distintos niveles de consumo

Consumo Kw h/Bim	CF	Cargo fideicomiso	c/ subsidio		s/ subsidio	
			CV	CF + CV	CV	CF + CV
400	41,50	40,00	188,36	269,86	304,84	386,34
1.500	41,50	40,00	706,35	787,85	1.143,15	1.224,65
3.500	220,22	150,00	1.282,05	1.652,27	2.301,25	2.671,47
6.000	220,22	260,00	2.270,40	2.750,62	3.956,40	4.436,62
10.000	220,22	260,00	3.784,00	4.264,22	6.594,00	7.074,22



Tierra del Fuego

Empresa: Dirección Provincial de Energía.

Web: www.dpe.com.ar

Cuadro tarifario: Noviembre 2011⁸

Consumo mensual	Cargo fijo \$/mes	Cargo variable en \$/kwh
		c/ subsidio
Primeros 1.000 kw h/mes	32,71	0,514
Siguientes 1.300 kw h/mes	32,71	0,570
Excedentes de 2.300 kw h/mes	32,71	0,604

Gasto bimestral en pesos para distintos niveles de consumo

Consumo Kw h/Bim	CF	c/ subsidio	
		CV	CF + CV
400	65,42	205,40	270,82
1.500	65,42	770,25	835,67
3.500	65,42	1.996,40	2.061,82
6.000	65,42	3.624,00	3.689,42
10.000	65,42	6.040,00	6.105,42

⁸ Último cuadro tarifario aprobado por la DPE con fecha de noviembre de 2011.



Santa Cruz

Empresa: Servicios Públicos Sociedad del Estado

Web: www.spse.com.ar

Cuadro tarifario: Enero 2012⁹

Consumo mensual	Cargo fijo \$/mes	Cargo variable en \$/kwh
		c/ subsidio
Hasta 250 kw h	12,993	0,403
De 251 a 500 kw h	22,111	0,403
De 501 a 1.000 kw h	29,764	0,403
De 1.001 a 3.000 kw h	39,330	0,403
De 3.001 a 7.200 kw h	51,287	0,403
Excedente de 7.200 kw h	66,234	0,403

Gasto bimestral en pesos para distintos niveles de consumo

Consumo Kw h/Bim	CF	c/ subsidio	
		CV	CF + CV
400	25,99	161,29	187,27
1.500	59,53	604,83	664,36
3.500	78,66	1.411,27	1.489,93
6.000	102,57	2.419,32	2.521,89
10.000	102,57	4.032,20	4.134,77

⁹ Último cuadro tarifario publicado por la SE con fecha de enero 2012.